



TÖNNINGER DUJO

WOHNUNG 06

1. Obergeschoss | 2 Zimmer | Balkon



Lage im Objekt

Westseite

1	Wohnbereich Kochen Essen living area kitchen dining	33,12 m ²
2	Bad I bathroom	5,64 m ²
3	Bad II bathroom	4,15 m ²
4	Schlafzimmer bedroom	19,91 m ²
5	Garderobe wardrobe	2,21 m ²
6	Flur hallway	2,84 m ²
7	Balkon (50%) balcony	1,67 m ² (3,34 m ²)

Abstellraum Keller
storage room

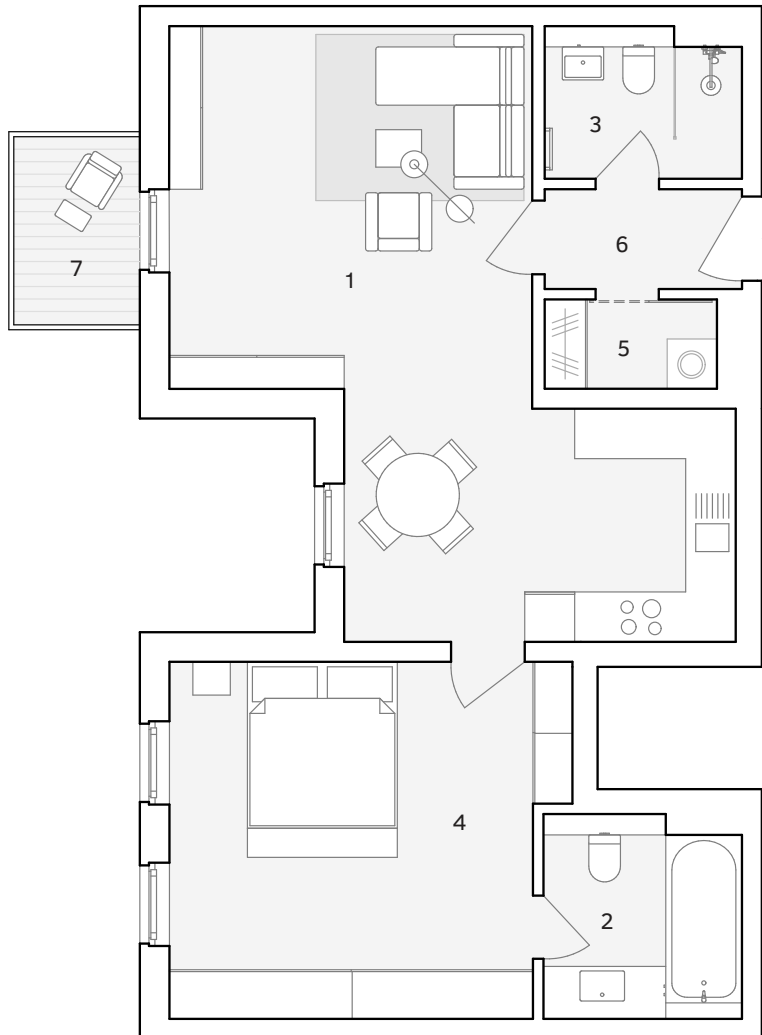
10,39 m²

Wohnfläche gesamt

69,54 m²

Marketing und
Vertrieb durch:

IPM | IMMOBILIEN
PROJEKT
MARKETING



Balkone, Loggien, Terrassen und Dachterrassen werden mit 50% auf die Gesamtwohnfläche berechnet.

Alle Flächenangaben und Abmessungen erfolgen ohne Gewähr. Eingezeichnetes Mobiliar - sofern nicht anders vereinbart - gehört nicht zum Kaufumfang.